

8:30

情報収集

申し送り

オムツ交換

バイタル測定

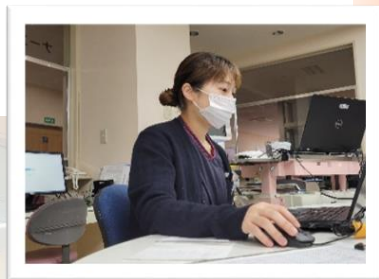
検査

点滴更新

処置

入院患者の受け入れ

退院患者の退院手続き



11:30~

経管栄養注入

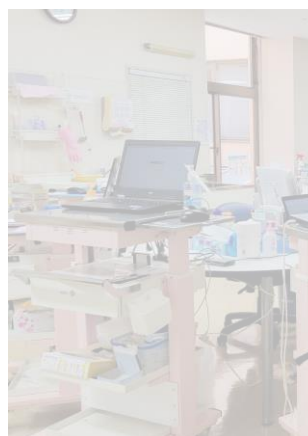
交替で昼休憩

血糖測定

12:00

配膳 昼食介助

下膳 口腔ケア



13:30

看護計画 / ケアカンファレンス

バイタル測定

入院患者/転棟患者の受け入れ

退院患者の退院手続き

経管栄養注入



16:15

夜勤者へ申し送り

16:30

勤務終了

